

Siamo andati nel reparto dedicato agli animali invertebrati e vertebrati, guidati da Marta , la nostra guida .Ci siamo messi in cerchio di fronte ad un televisore ;ognuno di noi ha girato una volta una ruota, che, collegata al televisore, faceva vedere l'animale che eravamo diventati .La guida ci ha spiegato le varie specie di animali con le loro caratteristiche, uguaglianze e differenze.

ARTROPODE:dalle zampe articolate

ARACNIDI:invertebrati

CROSTACEI:aragoste,granchi e gamberetti

GLI ARTROPODI comprendono:

- ARACNIDI :8 ZAMPE
- INSETTI :6 ZAMPE

VERME PIATTO :PLATELMINTI

In seguito ha parlato degli insetti con le proprie differenze:

-lo SCARAFAGIO e il COLEOTTERO sono due cose diverse.

-la COCCINELLA è un piccolo coleottero.

Abbiamo formato dei gruppi in base alle categorie:

-ditteri = insetti

-emitteri=cicale e insetti

-insetti=grilli e cavallette

-molluschi=invertebrati

- MAMMIFERI =4.600 SPECIE



GIORDANI GAIA

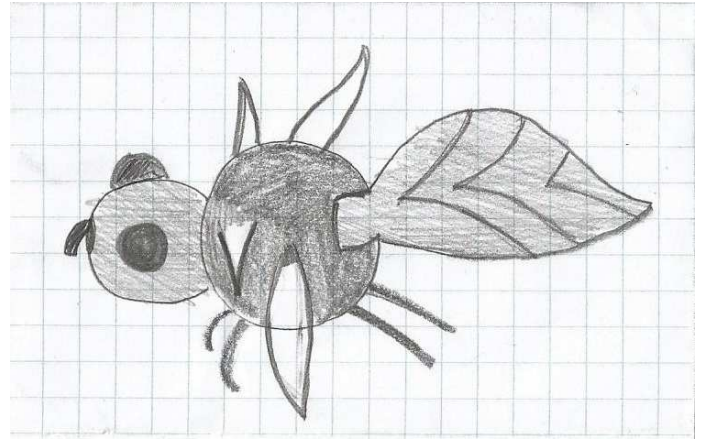
In seguito ci siamo spostati su due tavoli e divisi in gruppi abbiamo montato dei modellini che rappresentavano animali volatili. Ognuno di esso ha 3 parti principali.

-Capo: antenne, occhi e bocca (spiritrombe = farfalla)

-torace: ali e zampe

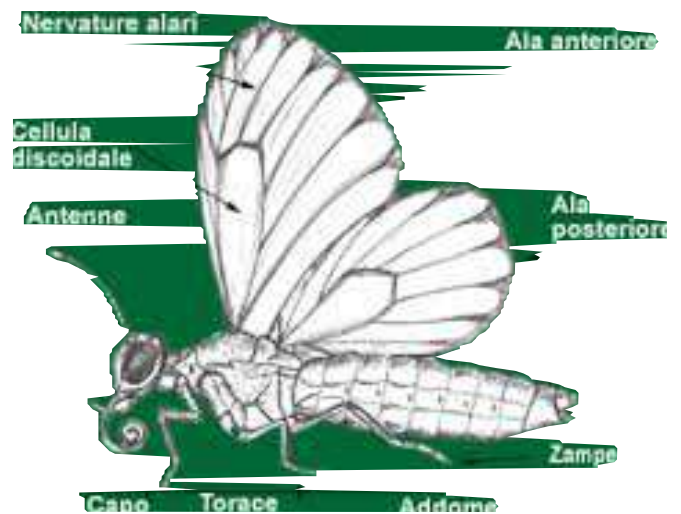
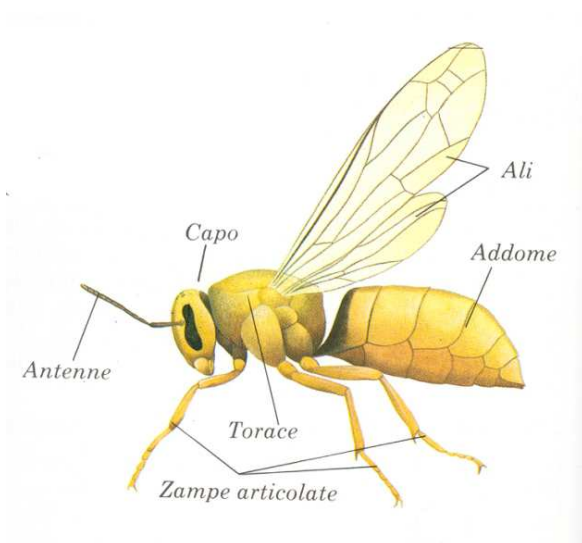
(la prima utile per scavare).

-addome



Le zampe più grandi sono dietro.

Elitre = ali per la protezione



Gli insetti

La larva e il bozzolo.



nascono dalle uova.

bruco nascono dalla crisalide o

Gli ortotteri (grilli e cavallette) nascono già grilli e cavallette mini.

Gli insetti si devono adattare all'ambiente e il clima che cambia.

RENNA COMUNE = BUFO BUFO

STELLA MARINA = ASTERODEI

In fine ad ogni gruppo ha dato una TAVOLA ANALITICA che servono per capire di che specie è l'animale o la pianta.

I molluschi sono divisi in bivalvi .

In seguito l'ultimo reparto visitato è stato quello delle farfalle:

FARFALLE GUFO = marrone (si mimetizza con le foglie secche e quando viene attaccata chiude le ali , facendo vedere solo gli occhi sulle ali ).



MORPHO = azzurre e blu (vola e quando viene attaccata dall'animale cacciatore apre e chiude le ali che illuminate dal sole fa vedere raggi di luce ,ogni volta il raggio di luce è in un punto diverso disorientando il cacciatore).



HELICONIUS = nere gialle (colori di avvertimento alcune sono velenose).



Alcuni  
invertebrati appaiono  
più scuri o meno colorato di quello che sono.

GIORDANI GAIA